

## МУЗИКАЛЕН СТРОЙ. ТЕМПЕРИРАН СТРОЙ

### 1. Какво е музикален строй?

Музикален строй е съотношението между абсолютната височина на тоновете в музикалната система (всеки тон отделно и в съотношение с другите тонове).

### 2. Какво е темперирани строй?

При темперирания строй октавата се дели на дванадесет равни части. Утвърден е в музикалната практика през XVII век.

Полутонът е най-малкото разстояние между тоновете при темперирания строй.

Всеки цял тон е равен на два полутона.



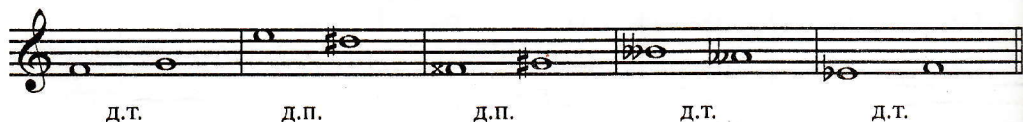
**Запомнете:** Разстоянието между ми – фа и си – до е половин тон.

При темперирания строй всеки от дванадесетте тона може да бъде представена по три начина. Например: фа двоен диез – сол – ла двоен бемол.



3. Кои цели тонове и полутонове наричаме диатонични, кои хроматични и кои – енхармонични?

Диатонични цели тонове и полутонове са тези, които се образуват между два съседни тона.



**Хроматични цели тонове и полутонове се образуват между разновидностите на един и същи тон.**



**Енхармонични тонове се наричат тези, които се пишат и изговарят различно, а звучат еднакво (енхармонизъм означава равенство).**



**Въпроси и задачи:**

1. С кои символи на нотното писмо отбелязваме височината на тона?
2. Кое качество на тона зависи и от големината на звукоизточника?
3. С какво се измерва силата на тона?
4. Чрез кой механичен уред се определя абсолютната трайност на тона?
5. Кои от качествата на тона притежава шумът?
6. Защо в музикалната практика се използват различни ключове?
7. На кой инструмент субконтра е пълна октава?
8. Кои тонове могат да се изсвирят върху черните клавиши на клавиатурата?
9. Всеки тон има по три енхармонични замени. Има ли изключение?
10. Кой композитор е посветил цикъл свои произведения на равномерната температура?
11. Кои от качествата на тона са означени в примерите?

Т. Хаслингер – Сонатина

