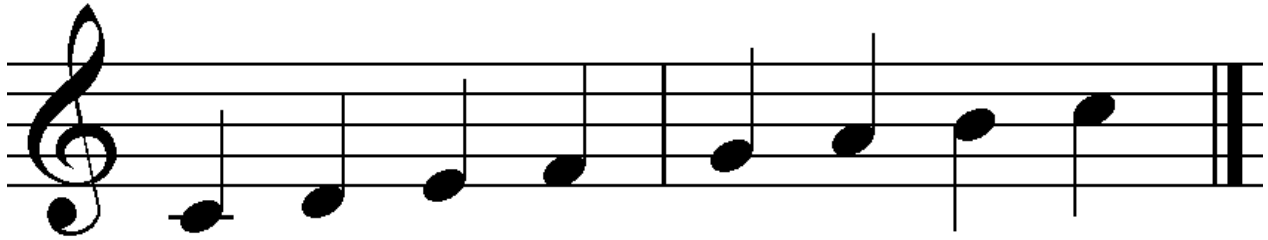
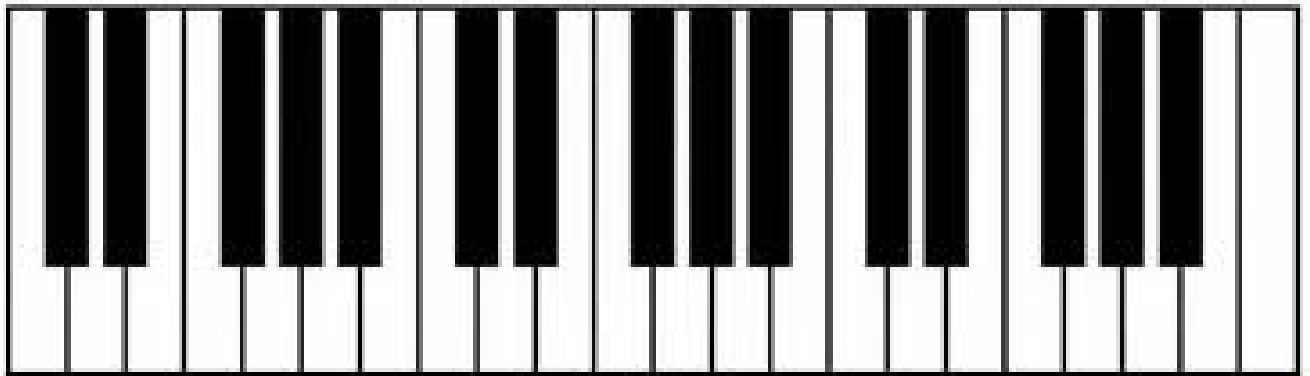


Първа октава



ДО РЕ МИ ФА СОЛ ЛА СИ ДО

С D E F G A H C



• ЦЯЛА НОТА – 4 вр.



• ПОЛОВИНА – 2 вр.



• ЧЕТВЪРТИНА – 1 вр.



• ОСМИНА – ½ (половин) вр.



• ШЕСТНАДЕСЕТИНА – ¼ (четвърт) вр.

Учител: Теофила Василева